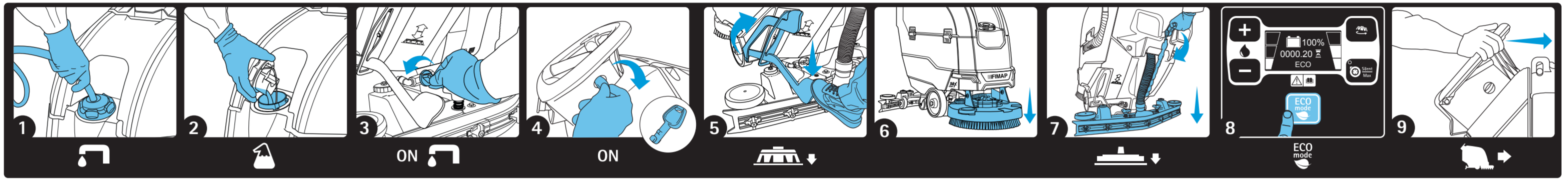


# DAGLIG PLEIE - DAGLIG SKÖTSEL - PÄIVITTÄINEN HOITO - DAGLIG PLEJE - DAGELIJKSE ZORG - DAGELIJKSE ZORG

## USER FRIENDLY Arbeidets start - För att börja arbeta - Työn käynnistäminen - Start af arbejde - Aanvang van de werkzaamheden - Aanvang van de werkzaamheden

FIMAP



## Daglig vedlikehold - Dagligt underhåll - Päivittäinen huolto - Daglig vedligeholdelse - Dagelijks onderhoud - Dagelijks onderhoud

FIMAP

<p><b>1</b></p> <p>NO Sett maskinen i hvileposisjon ved å heve gulvvalen og basen</p> <p>SV Sätt maskinen i viloläge genom att höja sugskrapan och skurenheten</p> <p>FI Laita kone lepooasentoon nostamalla lattianpyyhkin ja alusta</p> <p>DA Stil maskinen i pausestilling ved at løfte sugefoden og soklen</p> <p>B Zet de machine in de ruststand, hef de wisser en de basis</p> <p>NL Zet de machine in de ruststand, hef de wisser en de basis</p>	<p><b>2</b></p> <p>NO Slå maskinen av ved å vri nøkkelen til posisjonen OFF</p> <p>SV Stäng av maskinen genom att ställa nyckeln i FRÅN-läge</p> <p>FI Sammuta kone kiertämällä avain OFF-asentoon</p> <p>DA Sluk maskinen ved at dreje nøglen på OFF</p> <p>B Zet de machine uit, draai daarvoor de sleutel in de stand OFF</p> <p>NL Zet de machine uit, draai daarvoor de sleutel in de stand OFF</p>	<p><b>3</b></p> <p>NO Tøm oppsamlingsstanken</p> <p>SV Töm smutsvattenbehållaren</p> <p>FI Tyhjennä keräyssäiliö</p> <p>DA Tøm spildevandstanken</p> <p>B Maak het afvalreservoir leeg</p> <p>NL Maak het afvalreservoir leeg</p>	<p><b>4</b></p> <p>NO Gjør rent filteret for bunnfall</p> <p>SV Rengör restfilteret</p> <p>FI Puhdista roskasuodatin</p> <p>DA Rengør restfilteret</p> <p>B Reinig het afvalfilter</p> <p>NL Reinig het afvalfilter</p>
<p><b>5</b></p> <p>NO Rengjør oppsugingslangen</p> <p>SV Rengör sugslangen</p> <p>FI Puhdista imuletku</p> <p>DA Rengør sugeslangen</p> <p>B Reinig de afzuigleiding</p> <p>NL Reinig de afzuigleiding</p>	<p><b>6</b></p> <p>NO Rengjør gulvvalen</p> <p>SV Rengör sugskrapan</p> <p>FI Puhdista lattianpyyhkin</p> <p>DA Rengør sugefoden</p> <p>B Reinig de wisser</p> <p>NL Reinig de wisser</p>	<p><b>7</b></p> <p>NO Rengjør oppsugingsfilteret</p> <p>SV Rengör sugfilteret</p> <p>FI Puhdista imusuodatin</p> <p>DA Rengør sugefilteret</p> <p>B Reinig het afzuigfilter</p> <p>NL Reinig het afzuigfilter</p>	<p><b>8</b></p> <p>NO Gjør ren oppsamlingsstanken</p> <p>SV Rengör smutsvattenbehållaren</p> <p>FI Puhdista keräyssäiliö</p> <p>DA Rengør spildevandstanken</p> <p>B Reinig het afvalreservoir</p> <p>NL Reinig het afvalreservoir</p>
<p><b>9</b></p> <p>NO Rengjør filteret til løsningen</p> <p>SV Rengör rennventilfilteret</p> <p>FI Puhdista liuossuodatin</p> <p>DA Rengør filteret til rengøringsmiddelopløsning</p> <p>B Reinig de filter van de oplossing</p> <p>NL Reinig het filter van de oplossing</p>	<p><b>10</b></p> <p>NO Lad batteriene med den utvendige batteriladeren</p> <p>SV Ladda batterierna med den externa laddaren</p> <p>FI Akkujen lataaminen ulkoisella laturilla</p> <p>DA Oplad batterierne med den eksterne oplader</p> <p>B Laad de batterijen op met de externe lader</p> <p>NL Laad de accu's op met de externe lader</p>		

## Løsning på problemene - Problemlösning - Ongelmien ratkaiseminen Lösning af fejltilstande - Oplossing van de storingen - Oplossing van de storingen

FIMAP

<p><b>NO MASKINEN STARTER IKKE</b></p> <ul style="list-style-type: none"> <li>- Kontroller at batteriene er riktig ladet og riktig tilkoblet</li> <li>- Kontroller posisjonen til nøkkelen</li> <li>- Kontroller at ledningen til batteriladeren er frakoblet</li> <li>- Kontroller at nødstopknappen Emergency Stop ikke er trykket inn</li> </ul> <p><b>MASKINEN BEVEGER SEG IKKE</b></p> <ul style="list-style-type: none"> <li>- Trykk riktig på spaken operator tilside</li> <li>- Kontroller hvorvidt det finnes feilmeldinger på display</li> <li>- Kontroller at parkeringsbremsen er frakoblet</li> </ul> <p><b>MASKINEN VASKER IKKE</b></p> <ul style="list-style-type: none"> <li>- Kontroller at batteriene er ladd</li> <li>- Kontroller hvorvidt det finnes feilmeldinger på display</li> <li>- Kontroller at løsningstanken ikke er tom</li> <li>- Kontroller at løsningens tilførsel er riktig</li> <li>- Kontroller tilstanden til gummielmentene til børstene og skift de ut dersom det er nødvendig (1)</li> <li>- Kontroller at børstene er satt inn på riktig måte</li> <li>- Kontroller at typologien av børste som er brukt egner seg for type smuss som skal fjernes</li> <li>- Kontroller at oppamlingstanken ikke er for full</li> </ul> <p><b>MASKINEN TØRKER IKKE</b></p> <ul style="list-style-type: none"> <li>- Kontroller at det ikke vises feilmeldinger på display</li> <li>- Forsikre deg om at gulvvalen er nedsenket og riktig regulert</li> <li>- Kontroller at oppamlingstanken ikke er full</li> <li>- Kontroller tilstanden til gummielmentene til gulvvalen, skift de ut dersom det er nødvendig (2)</li> <li>- Kontroller at sugeslangen er satt riktig inn i gulvvalens hoveddel</li> </ul>	<p><b>SV MASKINEN STARTAR INTE</b></p> <ul style="list-style-type: none"> <li>- Kontrollera att batterierna är laddade och korrekt anslutna</li> <li>- Kontrollera nyckelns läge</li> <li>- Kontrollera att batteriladdarens sladd är fränkopplad</li> <li>- Kontrollera att nödstoppknappen inte är intryckt</li> </ul> <p><b>MASKINEN RÖR SIG INTE</b></p> <ul style="list-style-type: none"> <li>- Håll dörmansspaken korrekt intryckt</li> <li>- Kontrollera om det finns feilmeldanden på displayen</li> <li>- Kontrollera att parkeringsbromsen är avaktiverad</li> </ul> <p><b>MASKINEN RENGÖR INTE</b></p> <ul style="list-style-type: none"> <li>- Kontrollera att batterierna är laddade</li> <li>- Kontrollera om det finns feilmeldanden på displayen</li> <li>- Kontrollera att renvattenbehållaren inte är tom</li> <li>- Kontrollera att renvattenbehållaren matas ut korrekt</li> <li>- Kontrollera skicket på borstarna och byt ut dem om det behövs (1)</li> <li>- Kontrollera att borstarna är korrekt insatta</li> <li>- Kontrollera att typen av borste som används passar för smutsen som ska hantaras</li> <li>- Kontrollera att smutsavrennbehållaren inte är alltför full</li> </ul> <p><b>MASKINEN TÖRKAR IKKE</b></p> <ul style="list-style-type: none"> <li>- Kontrollera att inga feilmeldanden finns på displayen</li> <li>- Forsikre dig om att gulvvalen är sänkt och korrekt inställd</li> <li>- Kontrollera att sugskrapan är sänkt och korrekt inställd</li> <li>- Kontrollera att smutsvattenbehållaren inte är full</li> <li>- Kontrollera skicket på sugskrapans gummi och byt ut dem om det behövs (2)</li> <li>- Kontrollera att sugslangen är satt korrekt in i gulvvalens huvuddel</li> </ul>	<p><b>FI KONE EI KÄYNNISTY</b></p> <ul style="list-style-type: none"> <li>- Tarkista, että akkuissa on latausta ja että ne on kytketty oikein</li> <li>- Tarkista avaimen asento</li> <li>- Tarkista, että akunlaturin johto ei ole irrottettu</li> <li>- Varmista, että Emergency Stop -painike ei ole painettu</li> </ul> <p><b>KONE EI LIUKU</b></p> <ul style="list-style-type: none"> <li>- Paina käyttäjän läsnäolosta ilmoittava vipua asianmukaisella tavalla</li> <li>- Varmista näkyvä näyttöillä mahdollisesti virheviestejä</li> <li>- Varmista, että liuossuodatin ei ole tyhjä</li> <li>- Varmista, että liuosta syötetään asianmukaisella tavalla</li> <li>- Tarkasta harjojen kunto ja vaihda ne tarpeen vaatiessa (1)</li> <li>- Varmista, että harjat on laitetu paikalleen oikein</li> <li>- Varmista, että käytetty harjan tyyppi soveltuu likatyyppiin, jota on tarkoitettu poistaa</li> <li>- Varmista, että keräyssäiliö ei ole liian täynnä</li> </ul> <p><b>KONE EI KUIVAA</b></p> <ul style="list-style-type: none"> <li>- Varmista, että näyttöllä ei näy virheviestejä</li> <li>- Varmista, että lattianpyyhkin on alas laskettuna ja säädetty oikein</li> <li>- Varmista, että imuletku ei ole täysi</li> <li>- Tarkasta lattianpyyhkimen kumien kunto ja vaihda ne tarpeen vaatiessa (2)</li> <li>- Varmista, että imputuki on yhdistetty lattianpyyhkimen runkoon oikein</li> </ul>	<p><b>DA MASKINEN TÆNDER IKKE</b></p> <ul style="list-style-type: none"> <li>- Kontroller at batterierne er opladede og korrekt tilsluttede</li> <li>- Kontroller placeringen af nøglen</li> <li>- Kontroller at batteriladerens kabel er frakoplet</li> <li>- Kontroller, at knappen Emergency Stop ikke er blevet trykket</li> </ul> <p><b>MASKINEN BEVÆGER SIG IKKE</b></p> <ul style="list-style-type: none"> <li>- Tryk korrekt på grebet for tilstedeværelse af fører</li> <li>- Kontroller om der er fejlmeldelser på displayet</li> <li>- Kontroller, at parkeringsbremsen er deaktiveret</li> </ul> <p><b>MASKINEN VASKER IKKE</b></p> <ul style="list-style-type: none"> <li>- Kontroller at batterierne er opladet</li> <li>- Kontroller om der er fejlmeldelser på displayet</li> <li>- Kontroller at friskvandetanken ikke er tom</li> <li>- Kontroller at rengøringsmiddelopløsningen udsendes korrekt</li> <li>- Kontroller tilstanden af børsterne, og udskift ved behov (1)</li> <li>- Kontroller at børstene er blevet indsat korrekt</li> <li>- Kontroller, at den anvendte børstetype er egnet til det snus, der skal fjernes</li> <li>- Kontroller, at spildevandstanken ikke er for fyldt</li> </ul> <p><b>MASKINEN TØRRER IKKE</b></p> <ul style="list-style-type: none"> <li>- Kontroller at der ikke er fejlmeldelser på displayet</li> <li>- Kontroller at sugefodens er sænket og reguleret korrekt</li> <li>- Kontroller at spildevandstanken ikke er fyldt</li> <li>- Kontroller tilstanden af sugefodens gummi, og udskift ved behov (2)</li> <li>- Kontroller at sugslangen er sat korrekt i sugefodens hoveddel</li> </ul>	<p><b>B DE MACHINE START NIET</b></p> <ul style="list-style-type: none"> <li>- Controleer of de batterijen opgeladen en correct aangesloten zijn</li> <li>- Controleer de stand van de sleutel</li> <li>- Controleer of de kabel van de batterijlader losgekoppeld is</li> <li>- Controleer dat de knop Emergency Stop niet is ingedrukt</li> </ul> <p><b>DE MACHINE BEWEEGT NIET</b></p> <ul style="list-style-type: none"> <li>- Druk op de juiste wijze op de hendel aanwezigheidsbediener</li> <li>- Controleer of er foutmeldingen op het display staan</li> <li>- Controleer of de parkeerrem is uitgeschakeld</li> </ul> <p><b>DE MACHINE SCHRÖBT NIET</b></p> <ul style="list-style-type: none"> <li>- Controleer of de batterijen opgeladen zijn</li> <li>- Controleer of er foutmeldingen op het display staan</li> <li>- Controleer of het reservoir met de oplossing niet leeg is</li> <li>- Controleer of de oplossing correct afgegeven wordt</li> <li>- Controleer de staat van de borstels en vervang zo nodig (1)</li> <li>- Controleer dat de borstels correct zijn ingevoerd</li> <li>- Controleer dat het gebruikte type van borstel geschikt is voor het vuil dat moet verwijderd worden</li> <li>- Controleer of het afvalreservoir niet te vol is</li> </ul> <p><b>DE MACHINE DROOGT NIET</b></p> <ul style="list-style-type: none"> <li>- Controleer of er geen foutmeldingen op het display staan</li> <li>- Controleer of de wisser laag staat en correct is geregeld</li> <li>- Controleer of het afvalreservoir niet vol is</li> <li>- Controleer de staat van de wisserrubbers en vervang zo nodig (2)</li> <li>- Controleer dat de zuigleiding correct in het wissershuis is geplaatst</li> </ul>	<p><b>NL DE MACHINE START NIET</b></p> <ul style="list-style-type: none"> <li>- Controleer dat de accu's opgeladen en correct aangesloten zijn</li> <li>- Controleer de stand van de sleutel</li> <li>- Controleer of de kabel van de acculader losgekoppeld is</li> <li>- Controleer dat de knop Emergency Stop niet is ingedrukt</li> </ul> <p><b>DE MACHINE BEWEEGT NIET</b></p> <ul style="list-style-type: none"> <li>- Druk op de juiste wijze op de hendel aanwezigheidsbediener</li> <li>- Controleer op het display eventuele foutmeldingen</li> <li>- Controleer of de parkeerrem is uitgeschakeld</li> </ul> <p><b>DE MACHINE REINIGT NIET</b></p> <ul style="list-style-type: none"> <li>- Controleer of de accu's opgeladen zijn</li> <li>- Controleer op het display eventuele foutmeldingen</li> <li>- Controleer of het reservoir met de oplossing niet leeg is</li> <li>- Controleer of de oplossing correct afgegeven wordt</li> <li>- Controleer de staat van de borstels en vervang zo nodig (1)</li> <li>- Controleer dat de borstels correct zijn ingevoerd</li> <li>- Controleer dat de gebruikte type van borstel geschikt is voor het vuil dat moet verwijderd worden</li> <li>- Controleer of het afvalreservoir niet te vol is</li> </ul> <p><b>DE MACHINE DROOGT NIET</b></p> <ul style="list-style-type: none"> <li>- Controleer of er op het display geen foutmeldingen staan</li> <li>- Controleer of de wisser laag staat en correct is geregeld</li> <li>- Controleer of de wisserrubbers niet vol is</li> <li>- Controleer de staat van de wisserrubbers en vervang zo nodig (2)</li> <li>- Controleer dat de zuigleiding correct in het wissershuis is geplaatst</li> </ul>
---	---	--	--	---	--

Det anbefales å bruke riktig verneutstyr (PPE) som passer til arbeidet som skal utføres. Vi råder til å anvende lämpliga PSU (personlig skyddsutrustning) för jobbet som ska utföras. Suositellaan käyttämään suoritettavaan työhöhtävään sopivia henkilönsuojaimia. der henstiles til, at man ifører sig de krævede personlige værnemidler (personligt beskyttelsesudstyr) der er egnet til det forestående arbejde. Er wordt aanbevolen om PB (persoonlijke beschermingsmiddelen) te dragen die geschikt zijn voor de uit te voeren werkzaamheden. Er wordt aanbevolen om PB (persoonlijke beschermingsmiddelen) te dragen die geschikt zijn voor de uit te voeren werkzaamheden. Voor meer informatie wordt verwezen naar de aanwijzingen voor het gebruik en het onderhoud. Dit document vervangt de aanwijzingen voor het gebruik en het onderhoud niet.

For ytterligere informasjon konsulter manualen for bruk og vedlikehold. Dette dokumentet erstatter ikke manualen for bruk og vedlikehold. För mer information, se användar- och underhållshandboken. Detta dokument ersätter inte användar- och underhållshandboken. Lisätietoja löytyy käyttö- ja huolto-opasta. Tämä asiakirja ei korvaa käyttö- ja huolto-opasta. Inherent yderligere oplysninger i brugs- og vedligeholdelsesvejledningen. Dette dokument erstatter ikke brugs- og vedligeholdelsesvejledningen. Voor meer informatie wordt verwezen naar de aanwijzingen voor het gebruik en het onderhoud. Dit document vervangt de aanwijzingen voor het gebruik en het onderhoud niet.

**JMx**

**Daglig pleie  
Daglig skötsel  
Päivittäinen hoito  
Daglig pleje  
Dagelijkse zorg  
Dagelijkse zorg**

**Maskin som vasker og tørker gulv - Rengöring och torkning av golv  
Lattoiden märklakaisukone - Gulvvaske- og tørremaskine  
Vloerreiniger - Vloerreiniger**

**FIMAP®**